

大地樂亭

林輝堂葛映惠油畫創作展

二〇二〇年三月 林榮森 敬題



建國科技大學 美術館

(500彰化市介壽北路1號)

展期：109年03月23日(一)至04月28日(二)

電話：047-111111 Ext. 2181 ~ 2184

網址：<http://arts.ctu.edu.tw>

茶會：109年04月10日(五)上午10點30分

開放：週一至週五 AM09:00 ~ PM17:00

藝壇佳偶林輝堂和葛映惠 和諧奏出最美麗動聽的大地樂章

台中市文教記者聯誼會會長 / 葉志雲

林輝堂和葛映惠，都是很出色的藝術家，藝壇佳偶同樣愛好大自然，調色盤筆下，有各自不同的油彩面貌，林輝堂歌誦大自然的旋律之美，葛映惠則關注大自然的環境，這次兩人的油畫創作展，和諧奏出最美麗動聽的大地樂章。

林輝堂與葛映惠因藝術結緣，皆愛好油彩創作，經常舉辦個展及參加聯展，不論國內或是國外展多次恭逢其盛，深切感受到兩人對於藝術的熱情，以及傑出的表現，是藝壇令人欣羨的一對神仙伴侶。

林輝堂畢業於南華大學美學與藝術管理研究所，是正宗的美學碩士畫家，之前曾任職台中市文化局長，自台中市政府參事退休後，更全力投注於油畫藝術創作，繪畫媒材與表現形式多元豐富，而膺選2018台中市政府資深優秀美術家；目前擔任中興大學藝術中心顧問、陳庭詩現代藝術基金會董事及台灣藝術家協會理事長。

林輝堂此次展出的畫作，為其擅長的潑彩創作，且能超越東方水墨畫的皴法和西方油畫點描法，營造出一種複合媒材相互運用變化的效果，完全跳脫繪畫點、線、面形式，還原到色相的本質，每一種色料都突顯出不同的形狀及性格，舞動的畫筆和跳躍的色彩，讓畫面充滿旋律感，予人猶如欣賞一場墨與色交融展演的圓舞曲，非常的賞心悅目。

葛映惠畢業於東海大學美術系研究所西畫組，同樣出身碩士科班，她的作品曾入選台中市港區藝術中心第11屆百號油畫大展，個展十餘次以上，獲得花蓮縣文化局、台中英才文教基金會、大陸北京琉璃廠錦龍堂以及海峽兩岸企業家收藏；目前擔任東海碩班畫會理事、墨海藝術協會監事。

葛映惠從小喜歡塗鴉，展露追求真善美的喜好，學生時代一頭栽進印象派繪畫世界的探索，努力繪畫藝術創作。她擅長在印象派繪畫的特色中借助光與色的變幻，來表現瞬間所捕捉到的印象。認為從表現光的過程中，就可以找到繪畫藝術的一切。誠如所言：「我喜歡大自然，它一直是取之不盡，用之不竭的創作靈感來源，象徵著無窮的生命力。」

藝術是葛映惠生活中不可分離的一部分，常說：「有時不自覺，但回首發現，自己已置身其中。」她亦常透過旅遊與生活上的體驗，盡情地揮灑情思，把生命的感動真實的表達在畫布上；大自然現象的趣味性和可探索性，更會激發葛映惠創作的意念，導引她關注生態環境的變化，進而成為創作的議題，環保可說是葛映惠繪畫作品中表達創作理念的重要語彙。

葛映惠不斷的自我挑戰，歷經學院的洗禮後，對於藝術理論與技法豐富嫻熟，創作更是時有突破，尤其表達人與自然的關係，更有深入的見解與探討，創作內容極具深度與內涵，讓觀者啟發重新省思心靈，以及宇宙萬物帶給人類的啟示。

林輝堂 簡歷

林輝堂、男、1951年生、南華大學-美學與藝術管理學碩士。曾任臺灣臺中市文化局長、現任中興大學藝術中心顧問、陳庭詩現代藝術基金會董事。從事創作二十餘年，個展、聯展，海內外交流展出將近百次，曾參與日本太陽展，大陸北京、上海、南京、雲南、桂林等地的邀請展出。也曾發表論述及著作有從圖像到心像，用畫筆傳遞記憶，記憶的原相，自然的旋律，近一年正在發表天目宇宙系列-從大山大水走向浩瀚宇宙。作品獲得大學藝術中心、國立臺中圖書館，國立臺灣交響樂團、文化基金會、國立彰化美學館、北京琉璃場錦龍堂、海峽兩岸企業家等收藏。更獲得台中市政府2018資深優秀美術家的特別獎。

創作理念——揚起繪畫的興趣、點燃我對藝術的熱愛：

公職生涯一萬多個日子裏，醉心於習畫的樂趣，徜徉在無限寬廣的繪畫世界，享受顏色翱翔的樂趣，退休後這幾年，專職於繪畫創作，在大自然日月風雲享受的每一天，同時也靜靜地，重新梳理和思考，我這大半輩子對繪畫的追求，特別是彩繪色料和天地自然，人生理念之間的關係，這是現代畫家在繪畫裡，難以理解的一個課題，千百年前創作繪畫的自然環境，現在已經被破壞得面目全非，自然環境給於人的精神感受，讓我們越懂得聆聽，來自山川地海發出此起彼落的自然聲音。

此次潑彩創作的表現，有意超越東方水墨畫的皴法和西方油畫的點描法，追求一種複合媒材相互運用變化的效果，跳脫繪畫點、線、面形式，還原到色相的本質，每一種色料都突顯不同的形狀及性格，舞動畫筆，跳動的色料，讓色料既興表現彷彿有些旋律，串串綿延，似一首輕柔的小調，細如涓涓滴滴的瀑布，匯入潺潺溪流，滑過層層的浪峰，在浪濤拍岸聲中，猛烈急促的剎然而去，急如山崩地裂，冰河脆裂，在火山熾熱的濃炎噴射中吞噬瓦解這是一場無關乎美學與技藝的畫展，通過顏料的流洩噴出，呼應詭譎多變的大自然，這聲音將跟隨我一輩子，大地的樂章隨之頡頏，任憑物轉星移，草長鶯飛，礁石峻嶒，萬壑急湍，浪聲爆裂粉碎如萬仞危巒瞬間崩潰坍塌，奔騰躍進淼淼浩浩的江河，一個落入翠綠蒼鬱的森林，像紙上慢慢渲染開的水墨，無拘泥罣礙，縱情的狂嘯高歌，消逝在颯颯風聲中，隨著世代交替，時空運轉，淡然的心，不懂時間荒涼，潛心在繪畫的世界裏，與世無爭無求，心竅迴聲，一場展演墨與色交融的圓舞曲，躍動大地之歌的樂章。



山居歲月（一） 30F 2016 壓克力.油彩



天目一宇宙系列（四） 30F 2018 壓克力.油彩



黃山雲海 30F 2016 壓克力.油彩



遠眺雪山 30F 2016 壓克力.油彩



移動雪山 30F 2016 壓克力.油彩



蘭嶼頌 30F 2016 壓克力.油彩



高山系列(一) 30F 2015 壓克力.油彩



天目一宇宙系列(四) 50F 2015 壓克力.油彩



遠眺雪山(二) 30F 2016 壓克力.油彩



黄山騰龍 30F 2016 壓克力.油彩



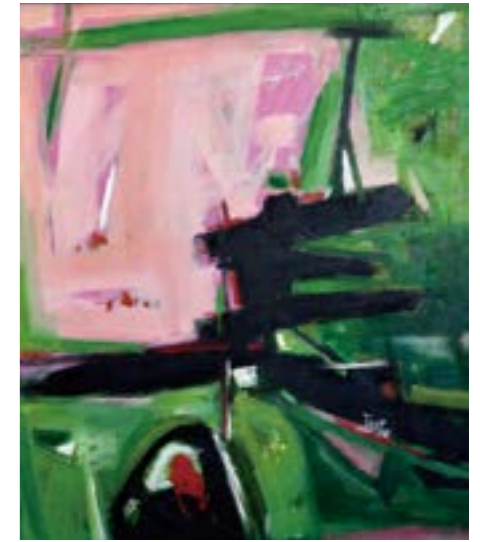
秋韻 30F 2016 壓克力.油彩



黃山-飛來石 30F 2016
壓克力.油彩



自然的樂章 20F 2015
壓克力.油彩



春韻 20F 2015
壓克力.油彩



山居歲月 30F 2016 壓克力.油彩

葛映惠 簡歷

學歷：東海大學美術系研究所畢業

獲獎：台中市立港區藝術中心第十一屆百號油畫入選

典藏：花蓮文化局、台中英才文教基金會、大陸北京琉璃場錦龍堂

展歷：

2000~2006 台北中正紀念堂、
台北國父紀念館、
桃園、苗栗、彰化、
台中、嘉義、雲林、
高雄、台東文化局聯展

2004 台中市文化局油畫個展

2005 大陸廣州、桂林、
南京藝術交流展

2005 嘉義南華學館油畫個展

2006 春天畫廊油畫個展

2007 湖口義和原地油畫個展

2009 大陸昆明、重慶、
成都當代藝術聯展

2009 台中市文化局油畫個展

2009 僑光科技大學油畫個展

2012 英才文教基金會個展

2014 大陸北京電視藝術節暨
海峽兩岸書畫交流展

2015 大陸北京琉璃場、
徐州兩岸交流聯展

2016 大陸桂林美術館
六人聯展

2018 猿緣園藝術中心油畫個展

2018 蘭桂坊藝術中心油畫個展

2019 美國紐約油畫展

創作理念：

海底世界中，常有不同的驚奇，美侖美奐的海底奇觀讓人驚嘆不已。而受全球氣候暖化影響，海水溫度升高，珊瑚大量白化或死亡正繼續擴大。海底垃圾把珊瑚礁團團纏繞，嚴重危害珊瑚礁生態。人為濫捕及環境污染，海域生態遭受遇到嚴重破壞。

這些生態環境的變化是個人創作繪畫過程中所關注的議題，大自然現象它的趣味性和可探索性，是吸引個人以此為創作慾望，亦是作品中表達自我的重要語彙。



浩劫 2 65P 2015 油畫



浩劫 1 100P 2015 油畫



何處是我家 3 10F 2015 油畫



何處是我家 6 8F 2019 油畫



何處是我家 2 10F 2015 油畫



怒吼 50F 2015 油畫



何處是我家 7 10F 2019 油畫



祈禱 10F 2019 油畫



花系列 1 10F 2018 油畫



黃海芋 50cm 2019



花系列 3 10F 2018 油畫



何處是我家 4 8F 2019 油畫



花系列 5 10F 2018 油畫



老伴 50F 2017 油畫



何處是我家 1 30F 2015 油畫

美術館

總編輯：許文融 館長
編輯：林清鏡 主任
美術編輯：林育如 助秘

映惠 2015